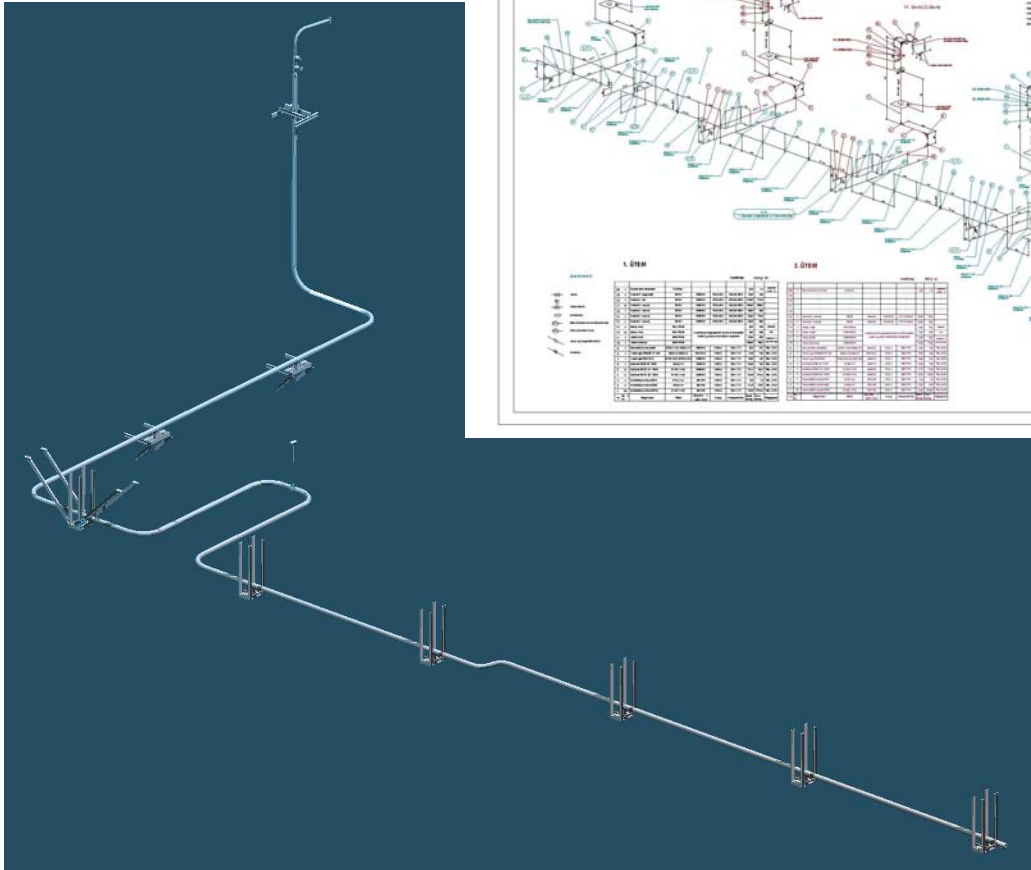


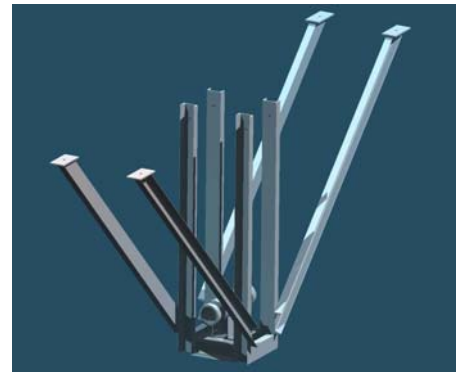
# Létesítményinformáció

## Dunamenti Erőmű F-részi tápvíz segédsín

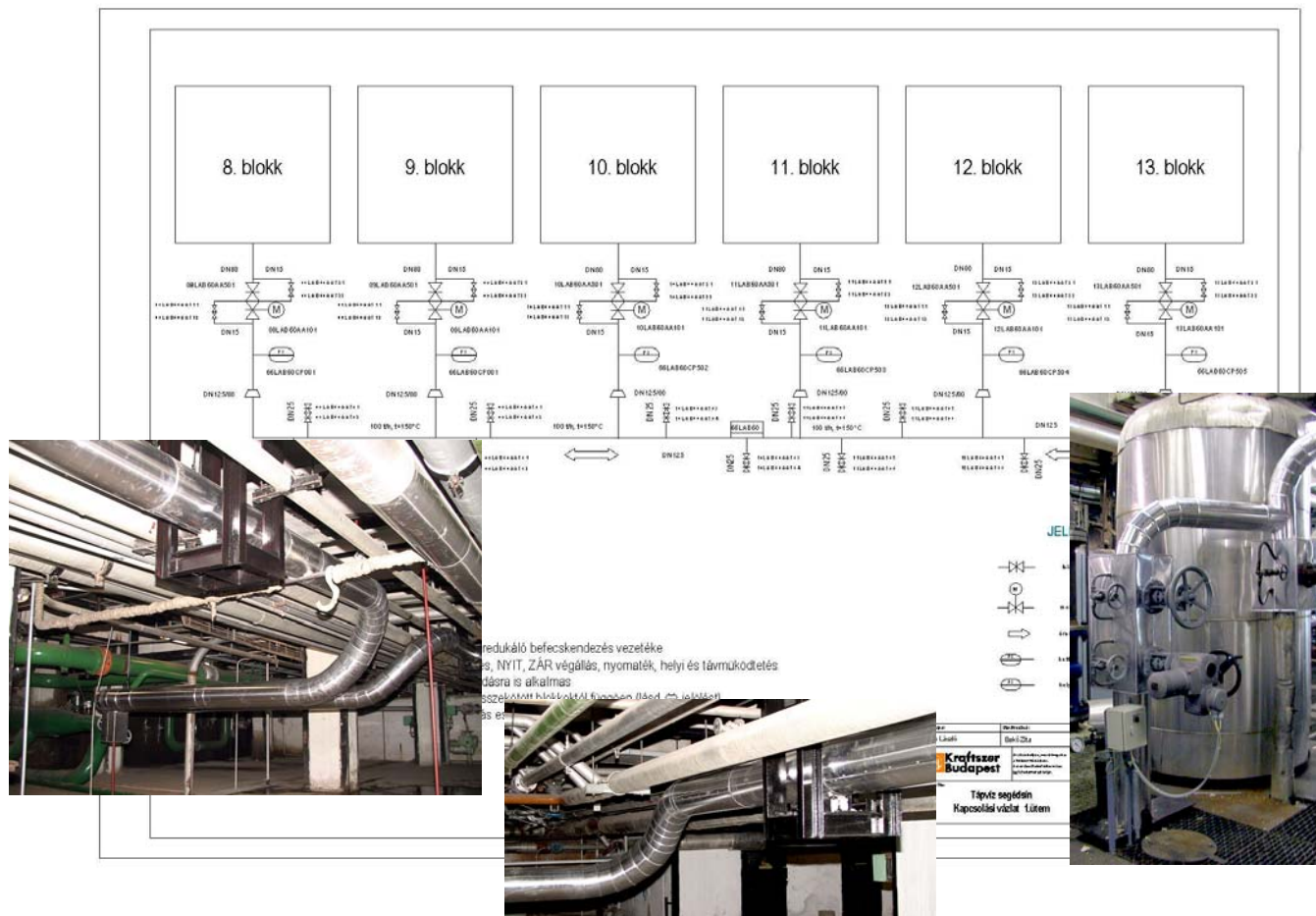


**Feladat:** Dunamenti Erőmű F-részi blokkok tápvíz rendszereinek összekötése.

**Teljesítés:** Az Erőmű 6 db F-részi blokk tápvíz rendszereinek összekötése teljeskörű kiviteli tervezése és kivitelezése két ütemben (2001, 2002).



Megbízó: Dunamenti Erőmű Rt.  
 Árbevétel: 55 M Ft  
 A beruházás ideje: 2001 (1. ütem), 2002 (2. ütem)  
 Szállítási terjedelem: kiviteli tervezés, gyártás, szállítás, helyszíni szerelés, üzembehelyezés  
 Elvi kapcsolás:



A berendezés leírása: A tápvíz segédcsín nevű technológiai rendszer a Dunamenti Erőmű 6 darab, egyenként 215 MW<sub>e</sub> teljesítményű F-részi blokkját köti össze. A technológiai rendszer tervezési adatai a következők: tervezési nyomás  $p_t = 250$  bar; tervezési hőmérséklet  $T_t = 150$  °C, a nyomvonal hossza meghaladja az 500 métert. A csővezeték szilárdsági méretezését 3 dimenziós végelemes analízissel (CAEPIPE) végeztük, a gépészeti terveket parametrikus tervező rendszerrel (Solid Edge) készítettük el. A segédcsín lehetőséget ad a tápvíz blokkok közötti max. 100 t/óra tömegárammal történő átadására az egyes blokkok indításakor vagy részterhelésen történő üzemeltetésekor.

Kraftszer Kft.  
 A GAH-konzern tagja  
 1139 Budapest Lomb u. 23-27.  
 Tel.: (36-1)-465-7031  
 Fax: (36-1)-350-1063  
 2002\_DERt\_tapviz\_2003\_04\_07\_v002

