



Főbb tervezési szakterületek

Erőművi technológia és szellőzés kapcsolási terv (P&I séma), építészeti, gázmotortér szellőzés, gázellátás, távhőhálózati csatlakozás, sűrített levegő rendszer, tetőtéri léghűtők, kenőolajrendszer, kis- és közép feszültségű rendszerek, irányítástechnika, épületakusztika, illetve gázmotortér szellőzés, léghűtők és robbanáselvezető csatornák akusztikai tervezése, zajcsillapítása, engedélyezés, oktatás



Tervezési terjedelem

A Fűtőmű teljeskörű engedélyezési, kiviteli és megvalósulási tervezése, többek közt az alábbiakra vonatkozóan:

- Alapkonceptió és a technológia (P&I, technológiai számítások, elrendezés)
- Építészeti engedélyezési és kiviteli terv
- Gépészeti technológia
- Villamos erőátvitel 20 kV és 0,4 kV
- Irányítástechnika
- Akusztikai tervezés
- Létesítési és működési engedély
- Üzembehelyezési terv, kezelési és karbantartási utasítás
- Kezelőszemélyzet oktatása



Kraftszer Kft.
az Atel-Csoport tagja
Tel.: (+36-1)-465-7031
Fax: (+36-1)-350-1063
Web: www.kraftszer.hu
E-mail: kraftszer@kraftszer.hu

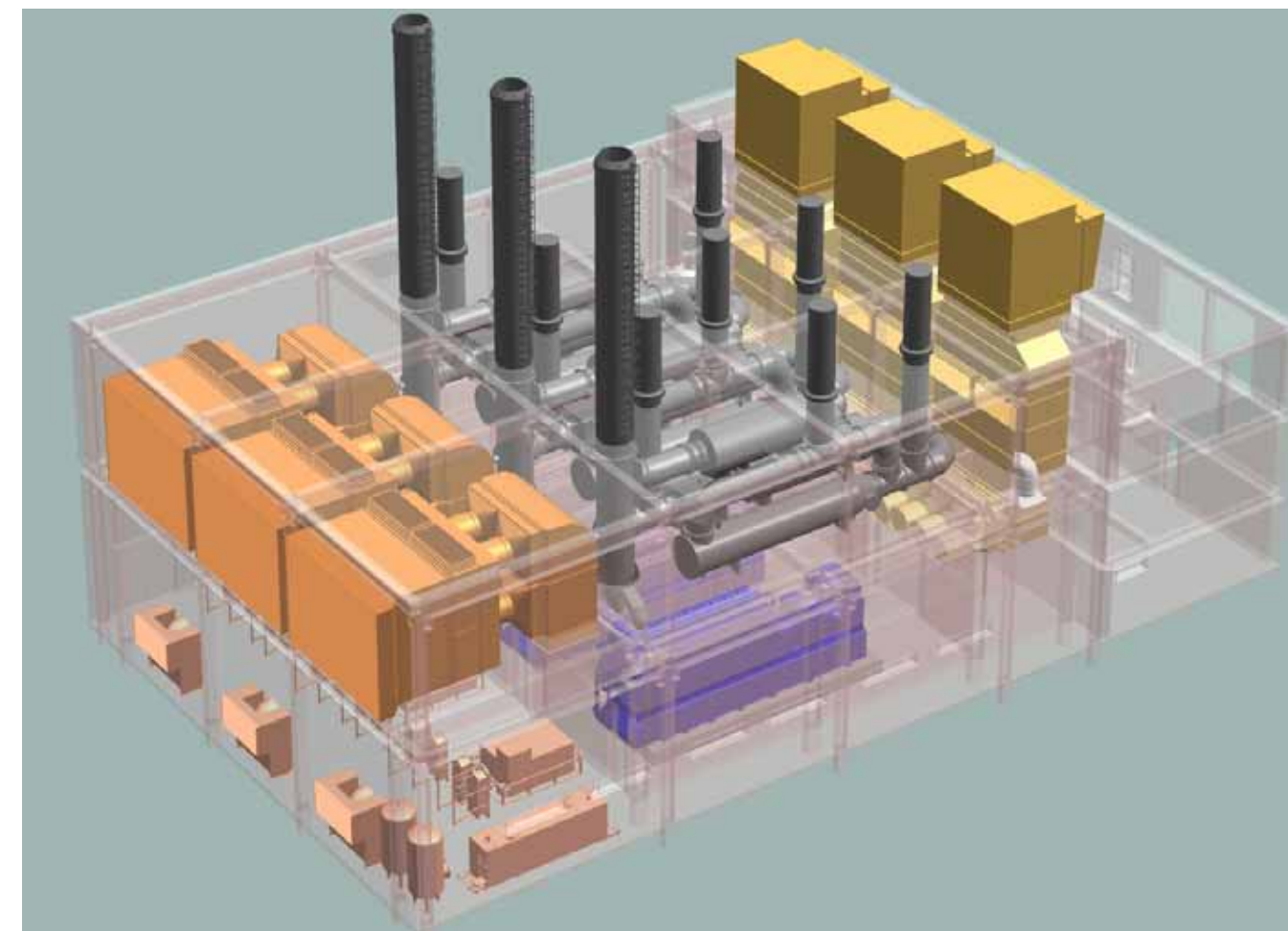
 Kraftszer
Budapest
atel Csoport

Létesítményinformáció

Füredi úti fűtőmű gázmotoros bővítése

Tervezés

 Kraftszer
Budapest
atel Csoport



Szerződő fél

Zugló-Therm Kft.

Megbízó

Sinergy Kft.

Mérföldkövek

Szerződéskötés 2004 június

Tervezés kezdete 2004 május

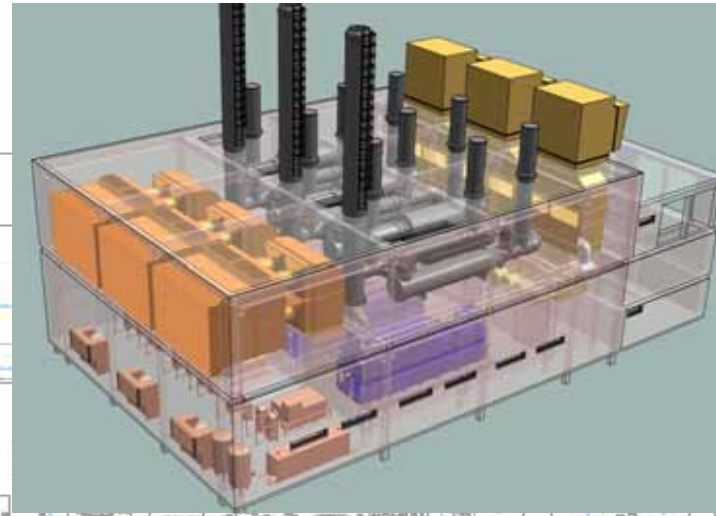
Építés kezdete 2004 szeptember

Gázmotorok első beindítása
2005 április

Végátvétel 2005 július 20.

Feladat

2004 áprilisában a Kraftszer mint generálvállalkozó megbízást kapott a Fűtőmű tervezésére, szállítására, szerelésére és beüzemelésére. A Kraftszer generáltervezői csapata 2004 májusban kezdte meg a tervezési feladat elvégzését, megoldását.



A tervezési feladatot a rendelkezésre álló rövid idő miatt igen feszített, pontos menetrend szerint kellett elvégezni. Az alaptermészet gyors és megbízható kidolgozásán felül az egyes szakágak (technológia, gépészet, építészeti, irányítástechnika, villamos erőátvitel, szellőzés, akusztika) közötti folyamatos egyeztetés volt az időzavar elkerülésére.

A tervezési folyamat a Megrendelő igénye és a ellenőrizhetőség érdekében basic és kiviteli tervezési fázisra bontva zajlott le. A tervezés minden szakaszára kiterjedő belső tervelő ellenőrzés mellett a Megrendelővel és Mérnökirodájával megtartott rendszeres egyeztetések biztosították az elvégzett munka minőségét.

Az erőművi elrendezés tervezését 3 dimenziós parametrikus tervező rendszerrel végeztük. Ez lehetőséget adott az egyes változatok gyors áttekintésére és azok vizsgálatára, majd a dokumentálására egyaránt.

