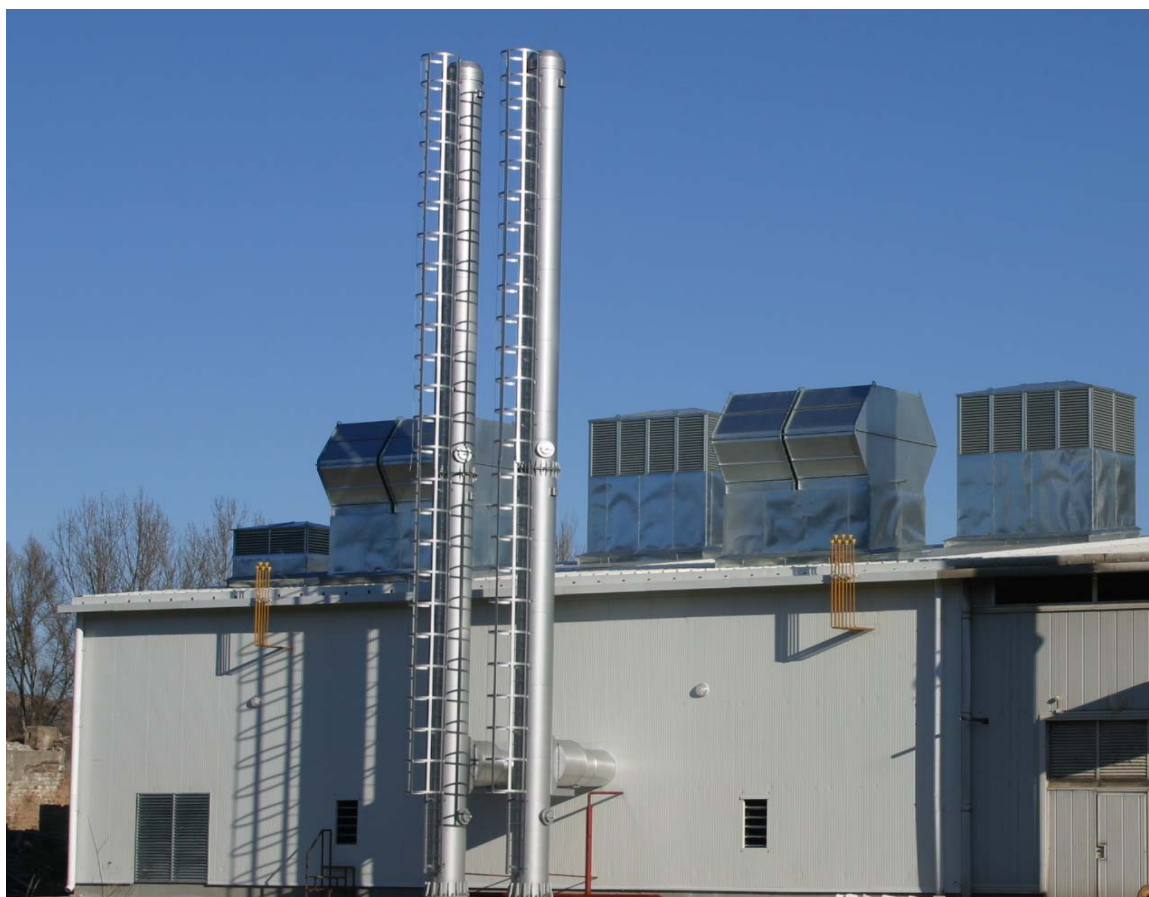


## Létesítményinformáció



Ózdi Fűtőmű  
gázmotoros bővítése

## Projektadatok



Technológiai tér a hangtompítókkal (fent) és a füstgáz-víz hőcserélőkkel (alul), a háttérben a gázmotorcella

Szerződő fél	Mérföldkövek	Feladat
Ózdi Erőmű Kft.	Szerződéskötés	2005 május
	Építés kezdete	2005 szeptember
Megbízó Sinergy Kft.	Gázmotorok első beindítása	2005 november
	Üzembehelyezés	
	- Kezdeté	2005 november
	- Vége	2005 december
	Végátvétel	2006 február 15.

## Projektleírás

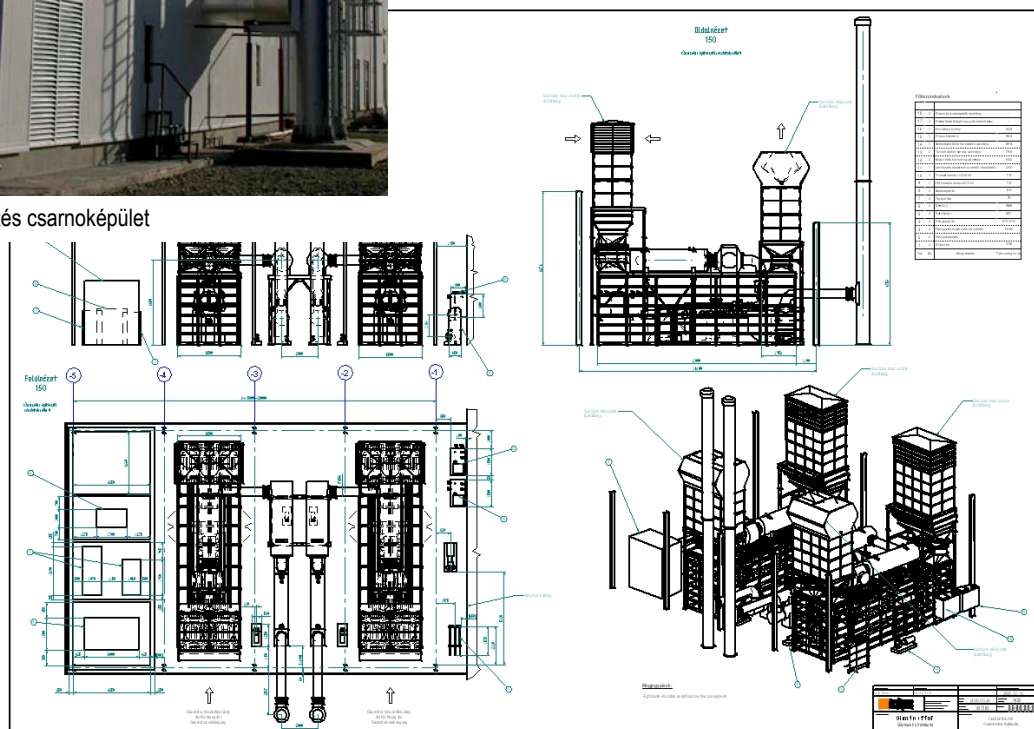


Gázmotoros bővítés csarnoképület

### Szállítási terjedelem

Generálfevvállalkozóként az energiaközpont teljeskörű tervezése, engedélyezése, építése, szerelése, beüzemelése többek közt az alábbiakra vonatkozóan:

- Technológiai alapkoncepció előállítás és tervezése (P&I, elrendezés)
- Építészeti engedélyezés, tervezés, kivitelezés
- Teljeskörű basic és kiviteli tervezés (gépészet, irányítástechnika, villamos erőátvitel)
- Villamos erőátvitel 20 kV és 0,4 kV
- Irányítástechnika
- Gyártás, szállítás, szerelés
- Üzembehelyezés, próbaüzem, engedélyezés
- Dokumentáció, oktatás



Kiviteli tervezés 3 dimenziós CAE rendszerrel (fősszeállítási rajz épület és osztó-gyűjtő nélkül)

## Projektleírás

### Működés

A gázmotoros bővítés a meglévő Fűtőmű berendezéseihez csatlakozik. A 2 db gázmotor hálózati szűrő közbeiktatásával közvetlenül a távhőhálózatra csatlakozik, de a fűtési csúcsgigények esetén a kazánok belépőoldali vizét melegítik elő.

A 10 kV feszültségen megtermelt áram a 10/20 kV-os transzformátor segítségével az ÉMÁSZ 20 kV-os hálózatába kerül feladásra.

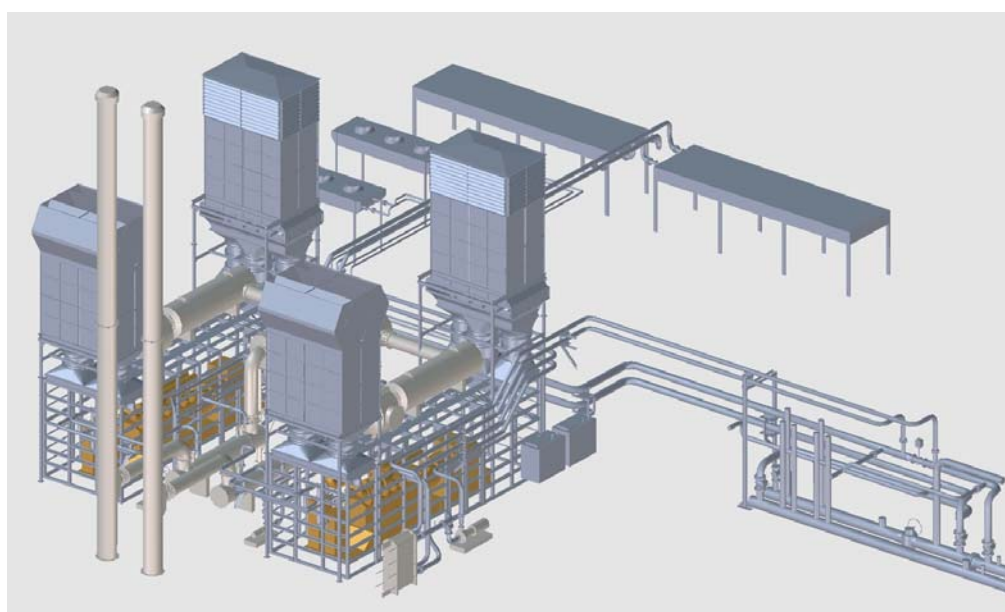
A gázmotorok távhőkiadás nélkül is képesek áramtermelésre a beépített szükségűtők révén.



Szükségűtőkör kültéri



és beltéri elemei



Gázmotoros bővítés tervezésnél felhasznált modellje (épület nélkül)

## Projektleírás

### Működés

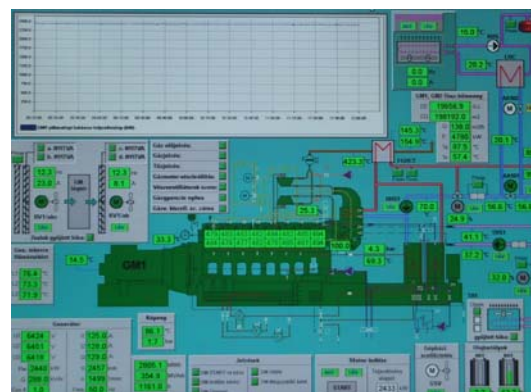
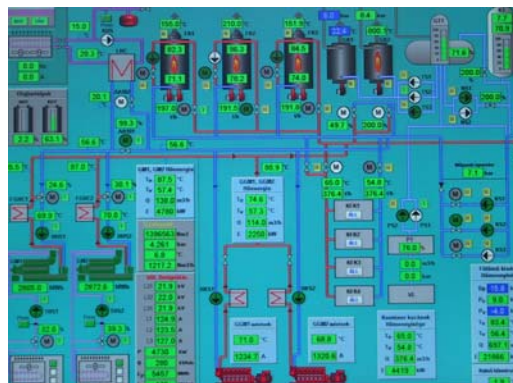
Az gázmotorok teljesen automatikus üzemben működnek, a folyamatirányító rendszer alkalmas távműködtetésre is.

### Alapadatok

Gázmotor	2 db Jenbacher JMS 616 GS-N.LC
Elektromos összteljesítmény	4866 kW
Termikus összteljesítmény	4882 kW
Elektromos hatásfok	40,9% (100% terhelésnél)
Termikus hatásfok	43,1%
Nettó árbevétel	800 M Ft



Gázmotortéri részlet



Folyamatirányító rendszeri képek

Kraftszer Kft.  
 az Atel-Csoport tagja  
 Tel.: (+36-1)-465-7031  
 Fax: (+36-1)-350-1063  
 Web: www.kraftszer.hu  
 E-mail: kraftszer@kraftszer.hu

 **Kraftszer  
 Budapest**  
 atel Csoport